

URoad-5000 かんたん設定 マニュアル

このたびは本製品をお買い上げいただき、誠にありがとうございました。
このマニュアルでは本製品のセットアップ方法を説明しています。使用前にこのマニュアルをお読みになり、正しくお使いください。このマニュアルは大切に保管してください。

・Wi-FiとWi-Fi CERTIFIEDはWi-Fi Allianceの登録商標です。
・URoadはMODACOM CO.,LTD.が登録商標申請中です。

©Shinsei Corporation 2009

本製品でできること

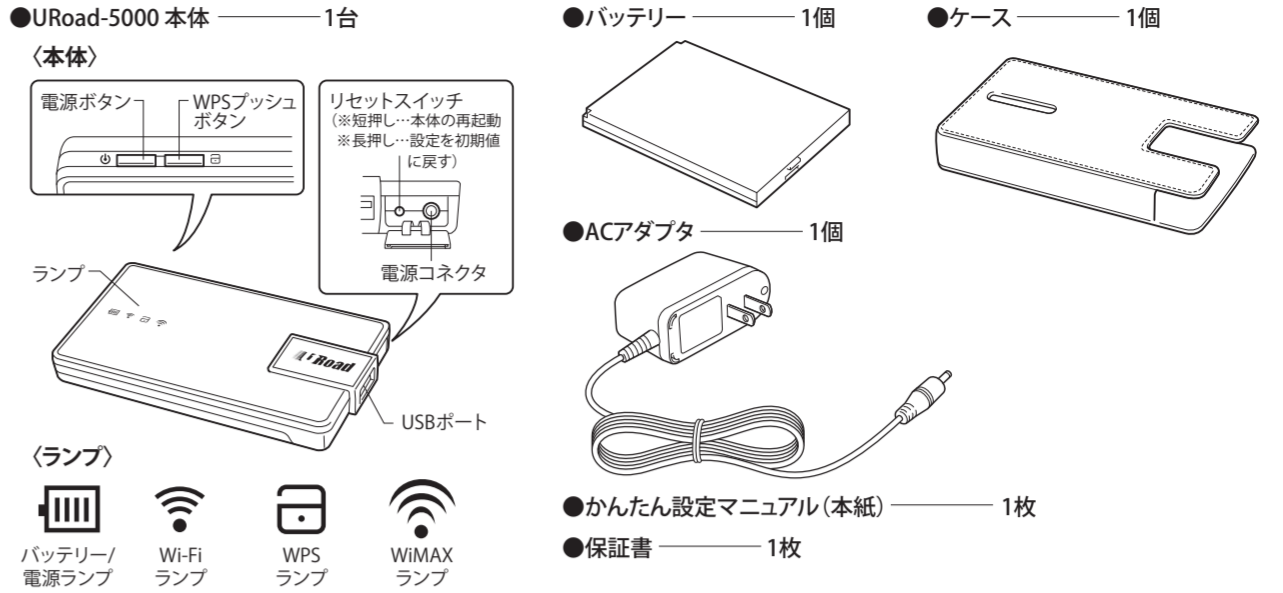
本製品は持ち運び可能なWi-Fiアクセスポイントです。別売のWiMAX端末(*)を本製品に接続することで簡単に無線LAN環境が構築でき、1台のWiMAX端末で複数台の機器からインターネットに接続可能になります。
バッテリーを内蔵しているため、WiMAXサービスエリア内であれば屋内だけでなく屋外でもインターネットに接続できます。また、パソコンからだけでなく、Wi-Fiに対応した携帯ゲーム機や携帯音楽プレイヤー、PDAなどからも、本製品を経由してインターネット接続が可能です。

*弊社製WiMAX USB端末「MW-U2510」のみ使用可能です。他のWiMAX端末での動作は保証しておりませんので、あらかじめご了承ください。
最新情報は弊社ホームページで確認してください。
※本製品は単独ではインターネットに接続できません。弊社製WiMAX USB TYPEデータ通信端末との組み合わせで使用してください。
※データ通信端末は別途、WiMAXサービス事業者との回線契約が必要です。

ご購入時、本製品の無線LANセキュリティはWPAおよびWEPが設定されています。
より強力なセキュリティへ変更されたい場合は、本マニュアルの設定の変更方法を参照の上、ご変更ください。

①パッケージの中身を確認します

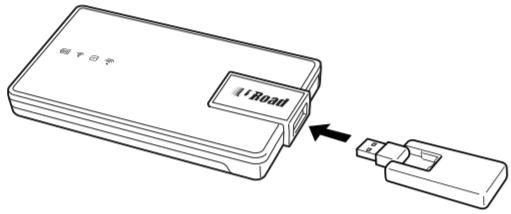
万一、不足しているものがありませんでしたら、お問い合わせセンターまでお問い合わせください。



②URoad-5000を準備します

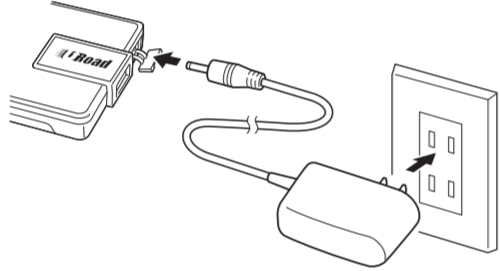
メモ 本製品をご使用になる前に、バッテリーを本体に取り付け、十分に充電を行ってください。
バッテリーフル充電時は、[バッテリー/電源ランプ]が緑色に点灯します。

1 USBタイプのWiMAX端末を本製品のUSBポートに接続します。

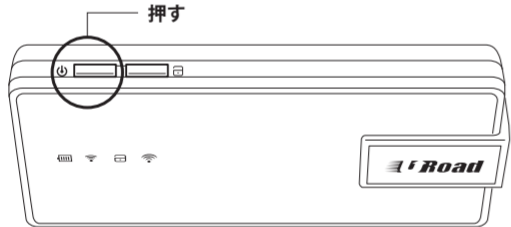


メモ ・本製品で使用できるのは、弊社製WiMAX USB端末「MW-U2510」のみです。
・USBハブとの接続は動作保証の限りではありません。

2 AC駆動で使用するときには、付属のACアダプタを本体に接続し、電源コンセントに接続します。



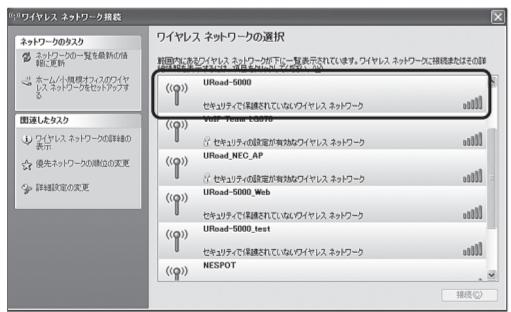
3 本製品の電源ボタンを押します。(長押し3秒)
電源がオンになると、バッテリー/電源ランプが緑色に点灯します。
※本製品の電源をオフにする時も、この電源ボタンを押します。(長押し3秒)



③インターネットに接続します

4 本製品の電源がオンになったら、ノートパソコンなどWi-Fi接続可能な機器の電源をオンにします。

5 [ワイヤレスネットワーク接続]画面などネットワーク接続を設定する画面で「URoad-xxxxxx (xxxxxxは各URoad固有の番号)」を探して選択します。



メモ URoad固有番号、ネットワークキー、WPSピン番号は、製品裏面のラベルに印刷されています。

6 表示された画面で、接続が完了していることを確認します。

7 本製品のWiMAXランプが点灯していることを確認します。
赤色で点滅している場合はWiMAXサービスに接続できていません。



8 Webブラウザなどを起動して、インターネットに接続できていることを確認します。

④インターネット接続を終了します

9 Webブラウザなどを終了してから、本製品の電源スイッチを押します。
本製品の電源がオフになり、バッテリー/電源ランプが消えます。

ランプ表示の意味



①バッテリー/電源ランプ	電源オン/バッテリーフル充電時 : 緑色に点灯
	バッテリー残量中 : オレンジ色に点灯
	バッテリー残量少 : 赤色に点灯
	バッテリー残量ほぼゼロ : 赤色で点滅
	電源オフ時 : 消灯
②Wi-Fiランプ	Wi-Fi動作中 : 緑色に点灯
	データ送受信中 : 緑色で点滅
③WPSランプ	WPS (Wi-Fi Protected Setup) 有効時 : 緑色に点灯
	WPS無効時 : 消灯
④WiMAXランプ	WiMAX初期化 : 点滅
	WiMAX接続中 : 赤色 → オレンジ色 → 緑色の順に点灯後、緑色点滅
	WiMAX接続電波強 : 緑色で点灯 (データ送受信時は点滅)
	WiMAX接続電波中 : オレンジ色で点灯 (データ送受信時は点滅)
	WiMAX接続電波弱 : 赤色で点灯 (データ送受信時は点滅)
	サービス圏外 : 赤色点滅

※USB端末が接続されていないときは消灯します。



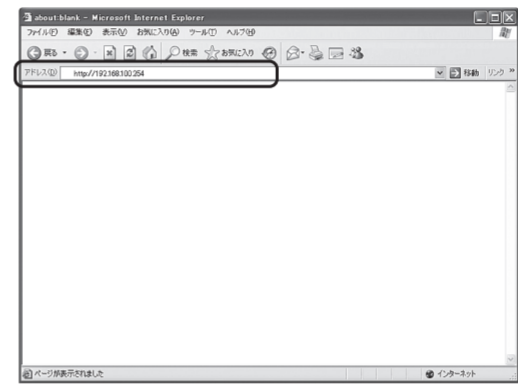
設定の変更方法

本製品のセキュリティやWPSの設定、無線LANの設定などを変更できます。

ご参考 ご購入時、本製品の無線LANセキュリティはWPAおよびWEPが設定されています。製品内面または裏面ラベルのキー値を入力して接続してください。

設定画面にログインする
1 Webブラウザを起動します。

2 アドレス入力欄に「http://192.168.100.254」と入力します。



3 次のように入力し、[OK] ボタンをクリックします。
・ユーザ名 : admin
・パスワード : admin
※adminは初期値です。設定画面で変更できません。



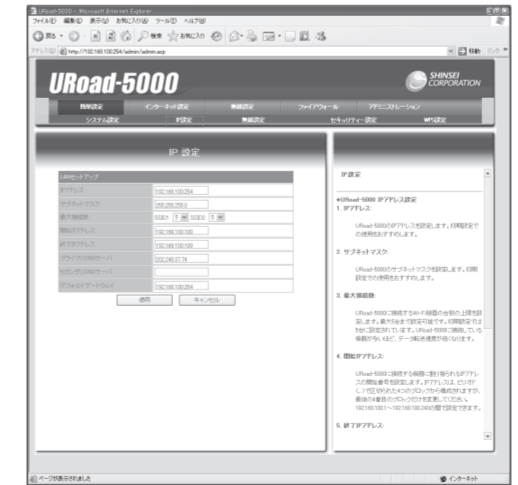
設定画面が表示されます。

4 必要に応じて設定を変更します。
プルダウンからメニューを選択したり、任意の設定を入力したりしてから[適用]ボタンをクリックすると、変更した設定内容が反映されます。



- アドミニストレータ設定**
設定画面へのログインパスワードを変更できます。
- NTP設定**
本製品の時間設定を変更できます。

IP設定

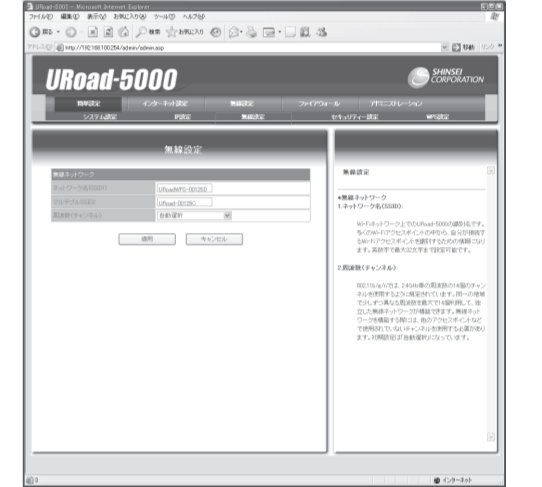


- IPアドレス**
IPアドレスを設定できます。
- サブネットマスク**
サブネットマスクを設定できます。
- 最大接続数**
本製品にWi-Fi接続する機器の台数の上限を設定できます。(SSID 1つにつき5台まで)
- 開始IPアドレス**
本製品に接続する機器に割り振られるIPアドレスの開始番号を設定できます。

4 ●**終了IPアドレス**
本製品に接続する機器に割り振られるIPアドレスの終了番号が表示されます。
(本設定は、Start IP AddressとMaximum access numbersによって決まります。)

- プライマリDNSサーバ**
プライマリDNSサーバのIPアドレスを入力します。
- セカンダリDNSサーバ**
セカンダリDNSサーバのIPアドレスを入力します。

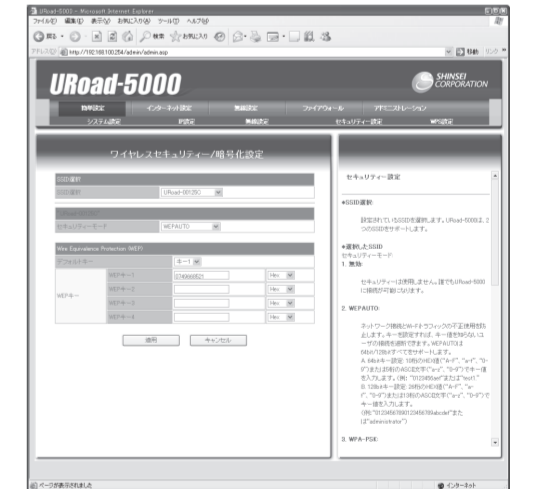
無線設定



- ネットワーク名 (SSID1)**
機器との接続時に表示されるWi-Fiコネクション画面での本製品の名称を変更できます。
(初期設定 : URoadWPS-xxxxxx (xxxxxxは各URoad固有の番号))
- マルチプル (SSID2)**
機器との接続時に表示されるWi-Fiコネクション画面での本製品の名称を変更できます。
(初期設定 : URoad-xxxxxx (xxxxxxは各URoad固有の番号))
- 周波数 (チャンネル)**
詳しくは、画面右に表示されるヘルプを参照してください。

セキュリティ

出荷時のセキュリティモードは、SSID1はWPA-PSK、SSID2はWEP/AUTOに設定されていて、WEPキーは任意の値になっています。より強力なセキュリティが必要な場合は、この画面で設定を変更してください。



- SSID選択**
設定されているSSIDを選択します。
- セキュリティモード**
接続できる機器を制限するための、セキュリティの種類を選択できます。
初期設定
- SSID1 (URoadWPS-xxxxxx)はWPA-PSK
- SSID2 (URoad-xxxxxx)はWEP

メモ セキュリティモードの設定をして[適用]ボタンをクリックすると、自動でWi-Fi接続が切断されます。再接続して、正常に接続できることを確認してください。
・WEP (Wired Equivalent privacy 64Bit/128Bit)
HEX設定の場合は、10桁または26桁の数字およびアルファベット (A~F) でパスワードを設定します。

